

## Opis Przedmiotu Zamówienia

1. Przedmiotem zamówienia jest sukcesywna dostawa fabrycznie nowej odzieży (dalej: „Odzież”), zgodnie z bieżącym zapotrzebowaniem ORLEN Paczka sp. z o.o. (dalej: „ORLEN Paczka” lub „Zamawiający”) w zakresie rodzaju, rozmiarów i ilości. Zamawiający dopuszcza dostawę zarówno odzieży szytej jak i produktów gotowych, tj. odzieży reklamowej.
2. Dostawy Odzieży będą realizowane na podstawie Umowy Ramowej (dalej: „Umowa”) zawartej na okres 36 miesięcy od daty podpisania z zastrzeżeniem, że jeżeli najpóźniej na trzy miesiące przed końcem Umowy, żadna ze Stron nie powiadomi drugiej Strony (na piśmie lub w formie korespondencji elektronicznej e-mail), że nie wyraża woli przedłużenia Umowy, Umowę uznaje się za przedłużoną automatycznie o kolejne 12 (dwanaście) miesięcy. Umowa może być wielokrotnie przedłużana o 12-miesięczne okresy.
3. W pierwszych 12 miesiącach trwania Umowy, Zamawiający planuje zamówić w co najmniej kilku partiach poniższe Rodzaje Odzieży:
  - Koszulka z długim rękawem w kolorze czerwonym: 3 200 szt.
  - Koszulka z długim rękawem w kolorze szarym: 80 szt.
  - Koszulka z krótkim rękawem w kolorze czerwonym: 3 200 szt.
  - Koszulka z krótkim rękawem w kolorze szarym: 80 szt.
  - Koszulka polo w kolorze czerwonym: 3 200 szt.
  - Koszulka polo w kolorze szarym: 80 szt.
  - Bluza polarowa w kolorze czerwonym: 1 600 szt.
  - Bluza polarowa w kolorze szarym: 40 szt.
  - Bezrękawnik/kamizelka w kolorze czerwonym: 1 600 szt.
  - Bezrękawnik/kamizelka w kolorze szarym: 40 szt.
  - Kurtka przeciwdeszczowa: 1 600 szt.
  - Spodnie: 3 280 szt.
  - Czapka z daszkiem typu bejsbolówka, 6-panelowa: 1 600 szt.
  - Czapka zimowa z wywinięciem: 1 600 szt.

W dalszych miesiącach trwania Umowy Zamawiający będzie składał Zamówienia uzupełniające wynikające m.in. z rotacji pracowników, zużycia Odzieży, **zgodnie z bieżącym zapotrzebowaniem**.

4. Ilości Odzieży wskazane w p. 3 są szacunkowe i podane wyłącznie do celów poglądowych i nie stanowią oraz nie będą stanowiły w przyszłości jakiegokolwiek zobowiązania Zamawiającego względem Wykonawcy, w tym zobowiązania do złożenia Zamówienia na wskazane ilości. Tym samym Wykonawca nie jest uprawniony do dochodzenia jakichkolwiek roszczeń związanych z zamówieniem przez ORLEN Paczka w pierwszych 12 miesiącach trwania Umowy Odzieży w mniejszej ilości niż wskazana w p. 3 powyżej.
5. W ramach jednego Zamówienia Zamawiający jest uprawniony do zamawiania różnych Rodzajów Odzieży w różnych rozmiarach i ilościach.
6. Rozmiary oferowanej Odzieży (oprócz czapki z daszkiem typu bejsbolówka oraz czapki zimowej z wywinięciem): XS – 5 XL.
7. W przypadku potrzeby zamówienia Odzieży w rozmiarze większym niż 5 XL (większym niż wymiary określone w tabeli rozmiarowej Odzieży objętej Umową), ORLEN Paczka zwróci się do Wykonawcy o przygotowanie stosownej oferty na Odzież spełniającą przedstawione w zapytaniu wymagania rozmiarowe. Zamawiający nie jest zobowiązany do skorzystania z przedstawionej oferty.
8. Zasady dostawy Odzieży:
  - 8.1. Adres dostawy: ul. Annopol 17a, 03-236 Warszawa
  - 8.2. Minimum logistyczne: 10 szt. dowolnego Rodzaju Odzieży w dowolnych rozmiarach

### ORLEN Paczka spółka z o.o. z siedzibą w Warszawie

adres: ul. Annopol 17A, 03-236 Warszawa, posiadająca numer NIP: 5243023989, BDO: 000653755, kapitał zakładowy 1.250.000,00 zł wpisana do rejestru przedsiębiorców Krajowego Rejestru Sądowego prowadzonego przez Sąd Rejonowy dla m.st. Warszawy w Warszawie, XIV Wydział Gospodarczy Krajowego Rejestru Sądowego pod numerem KRS 0001142880

- 8.3. Termin dostawy:
- do 50 szt. Odzieży: do 15 dni roboczych,
  - od 51 do 100 szt. Odzieży: do 20 dni roboczych
  - od 101 szt. Odzieży: termin i harmonogram dostaw ustalany każdorazowo z Zamawiającym, przy czym pierwsza dostawa w ramach harmonogramu musi zostać zrealizowana w terminie do 20 dni roboczych.
- 8.4. Dostawa w dni robocze w godzinach 7:00-17:00.
- 8.5. Awizo dostawy: co najmniej 48 h przed fizyczną dostawą.
- 8.6. Koszt dostawy ponosi Wykonawca.
- 8.7. W przypadku złożenia Zamówienia na mniejszą ilość Odzieży niż wynikająca z minimum logistycznego, Wykonawca jest upoważniony do obciążenia Zamawiającego kosztami dostawy kurierskiej po wcześniejszym poinformowaniu osoby składającej zamówienie o wysokości kosztów.
- 8.8. Każda dostawa będzie potwierdzona protokołem zdawczo-odbiorczym lub dokumentem WZ, na podstawie którego Wykonawca wystawi fakturę VAT, w przypadku, gdy dostawa będzie zgodna z Zamówieniem.
9. Wykonawca udziela 12-miesięcznej gwarancji i rękojmi na Odzież.
10. Na metce Odzieży musi znajdować się informacja o rozmiarze, sposobie czyszczenia, temperaturze prania oraz składzie tkanin.
11. Szczegółowy opis Odzieży:

#### Wymagane kolory Odzieży oraz znaku logo ORLEN PACZKA

Technika reprodukcji / kolor	PANTONE C / U	CMYK	RAL	RGB
czerwony ORLEN PACZKA	485 C / U	0 : 100 : 100 : 0	3020	216 : 30 : 4
biały ORLEN PACZKA	Trans. White C / U	0 : 0 : 0 : 0	9016	255 : 255 : 255
ciemnoszary ORLEN PACZKA	431 C / U	11 : 0 : 0 : 65	7011	103 : 109 : 111

**UWAGA: Należy dołożyć należytej staranności, aby odcienie koloru czerwonego oraz koloru szarego oferowanej Odzieży były możliwie najbardziej zbliżone.**

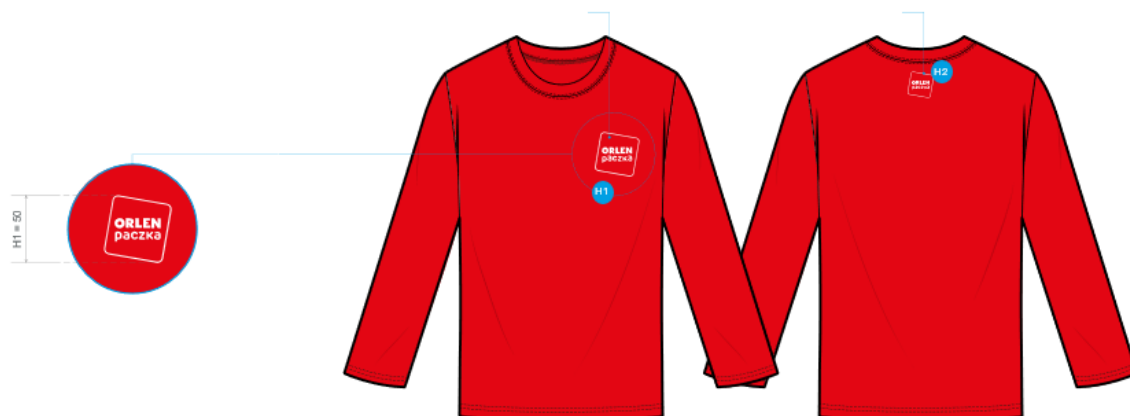
#### a) KOSZULKĄ Z DŁUGIM RĘKAWEM (wymagany ten sam model dla obu wersji kolorystycznych)

- Kolor koszulki:
  - Wersja 1: czerwony Pantone 485C/U lub możliwie najbardziej zbliżony
  - Wersja 2: szary Pantone 431C/U lub możliwie najbardziej zbliżony
- Kolor logo:
  - Wersja 1: Trans. White C/U
  - Wersja 2: 485C/U, Trans. White C/U
- Materiał o zawartości bawełny min 85%.
- Gramatura nie mniejsza niż 200g/m<sup>2</sup>
- Elastyczna tkanina utrzymująca kształt
- Rękawy, dół koszulki oraz dekolot wykończony szwem
- Posiadanie certyfikatu Oeko-Tex standard 100 klasa II (nieobowiązkowo)
- Logo ORLEN Paczka nadruk DTF przód i tył według poniżej załączonej grafiki 1.04 oraz 1.11
- Krój unisex
- Dokładne zasady branding'u i wyglądu oraz rozmiar znakowania według poniżej załączonej grafiki 1.04 oraz 1.11.

**UWAGA!**

Na czerwonych ubraniach znak marki występuje zawsze z białą ramką dookoła.

Wymiary podane w milimetrach (mm)



Koszulka z długim rękawem (przód / tył)

- H1 - wysokość znaku marki z ramką H1 = 50mm
- H2 - wysokość znaku marki z ramką H2 = 30mm

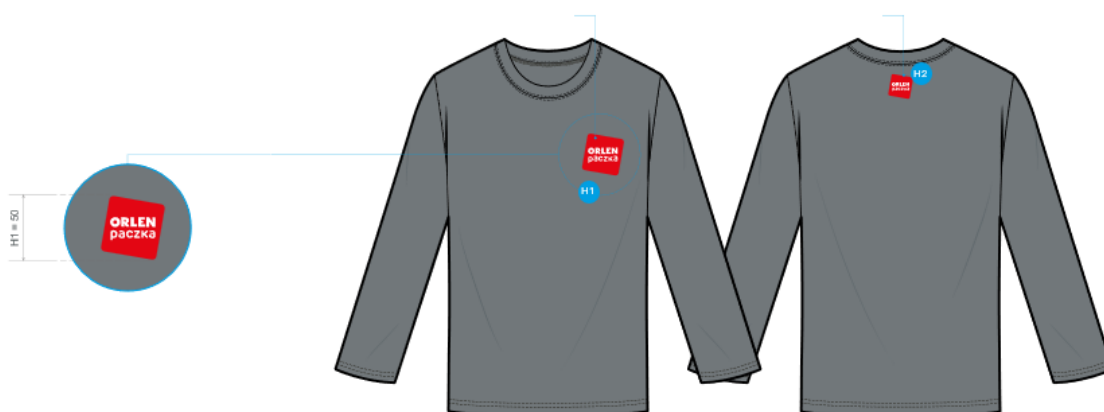
**KOLORYSTYKA**

- - PANTONE 485 C
- - PANTONE 431 C
- - Trans. White C

**UWAGA!**

Na czerwonych ubraniach znak marki występuje zawsze z białą ramką dookoła.

Wymiary podane w milimetrach (mm)



Koszulka z długim rękawem (przód / tył)

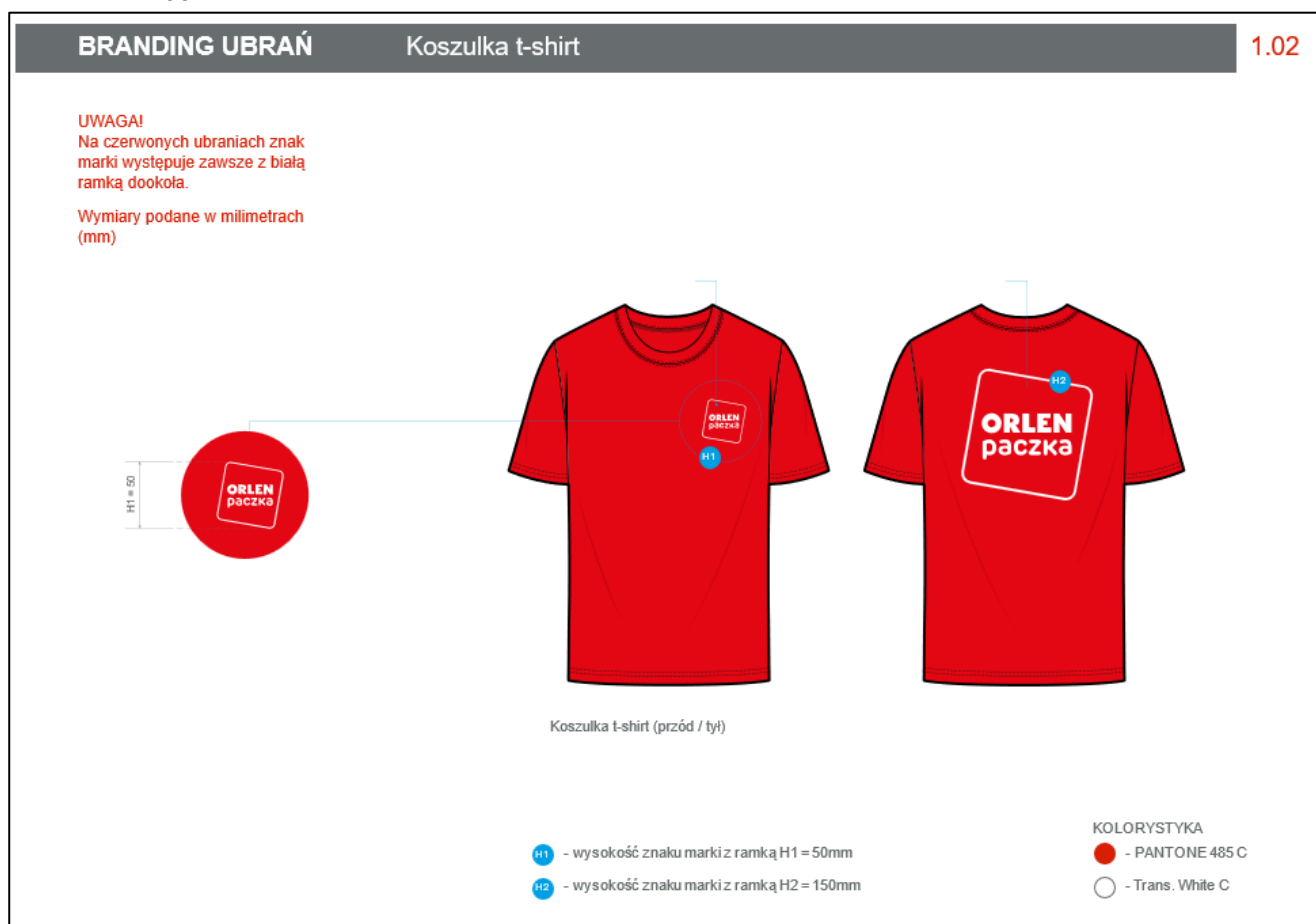
- H1 - wysokość znaku marki z ramką H1 = 50mm
- H2 - wysokość znaku marki z ramką H2 = 30mm

**KOLORYSTYKA**

- - PANTONE 485 C
- - PANTONE 431 C
- - Trans. White C

**b) KOSZULKA Z KRÓTKIM RĘKAWEM (wymagany ten sam model dla obu wersji kolorystycznych)**

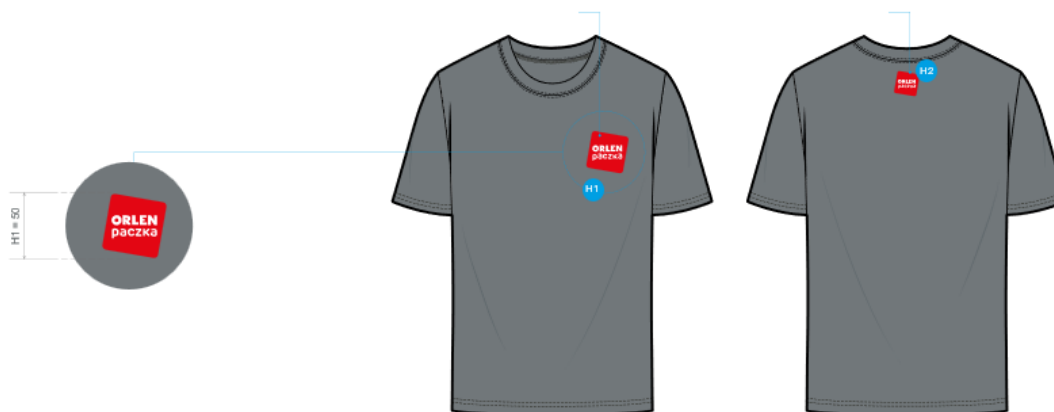
- Kolor koszulki:
  - Wersja 1: czerwony Pantone 485C/U lub możliwie najbardziej zbliżony
  - Wersja 2: szary Pantone 431C/U lub możliwie najbardziej zbliżony
- Kolor logo:
  - Wersja 1: Trans. White C/U
  - Wersja 2: 485C/U, Trans. White C/U
- Materiał o zawartości bawełny min 85%.
- Gramatura nie mniejsza niż 200g/m<sup>2</sup>
- Elastyczna tkanina utrzymująca kształt
- Rękawy, dół koszulki oraz dekolot wykończony szwem
- Posiadanie certyfikatu Oeko-Tex standard 100 klasa II (nieobowiązkowo)
- Logo ORLEN Paczka nadruk DTF przód i tył według poniżej załączonej grafiki 1.02 oraz 1.03
- Krój unisex
- Dokładne zasady branding'u i wyglądu oraz rozmiar znakowania według poniżej załączonej grafiki 1.02 oraz 1.03.



**UWAGA!**

Na czerwonych ubraniach znak marki występuje zawsze z białą ramką dookoła.

Wymiary podane w milimetrach (mm)



Koszulka t-shirt (przód / tył)

- H1 - wysokość znaku marki z ramką H1 = 50mm
- H2 - wysokość znaku marki z ramką H2 = 30mm

**KOLORYSTYKA**

- - PANTONE 485 C
- - PANTONE 431 C
- - Trans. White C

**c) KOSZULKA POLO (wymagany ten sam model dla obu wersji kolorystycznych)**

- Kolor koszulki:
  - Wersja 1: czerwony Pantone 485C/U lub możliwie najbardziej zbliżony
  - Wersja 2: szary Pantone 431C/U lub możliwie najbardziej zbliżony
- Kolor logo:
  - Wersja 1: Trans. White C/U
  - Wersja 2: 485C/U, Trans. White C/U
- Materiał o zawartości bawełny min. 85%
- Gramatura nie mniejsza niż 200 g/m<sup>2</sup>
- Elastyczna tkanina utrzymująca kształt
- Plisa z dwoma guzikami w kolorze koszulki
- Rękawy oraz dół koszulki wykończony szwem
- Kołnierzyk z dzianiny ściągaczowej wzmocniony taśmą
- Posiadanie certyfikatu Oeko-Tex standard 100 klasa II (nieobowiązkowo)
- Logo ORLEN Paczka - haft przód i nadruk DTF z tyłu według poniżej załączonej grafiki 1.01 oraz 1.12
- Krój unisex
- Dokładne zasady brandingu i wyglądu oraz rozmiar znakowania według poniżej załączonej grafiki 1.01 oraz 1.12.

**UWAGA!**

Na czerwonych ubraniach znak marki występuje zawsze z białą ramką dookoła.

Wymiary podane w milimetrach (mm)



Koszulka polo (przód / tył)

- H1 - wysokość znaku marki z ramką H1 = 50mm
- H2 - wysokość znaku marki z ramką H2 = 150mm

## KOLORYSTYKA

- - PANTONE 485 C
- - Trans. White C

**UWAGA!**

Na czerwonych ubraniach znak marki występuje zawsze z białą ramką dookoła.

Wymiary podane w milimetrach (mm)



Koszulka polo (przód / tył)

- H1 - wysokość znaku marki z ramką H1 = 50mm
- H2 - wysokość znaku marki z ramką H2 = 30mm

## KOLORYSTYKA

- - PANTONE 485 C
- - PANTONE 431 C
- - Trans. White C

**d) BLUZA POLAROWA (wymagany ten sam model dla obu wersji kolorystycznych)**

- Kolor bluzy:
  - Wersja 1: czerwony Pantone 485C/U lub możliwie najbardziej zbliżony
  - Wersja 2: szary Pantone 431C/U lub możliwie najbardziej zbliżony
- Kolor logo:
  - Wersja 1: Trans. White C/U
  - Wersja 2: 485C/U, Trans. White C/U
- Wysokogatunkowy materiał odporny na zużycie o gramaturze nie mniejszej niż 330 g/m<sup>2</sup>
- Kostkowy zamek błyskawiczny na całej długości oraz w bocznych kieszeniach w kolorze:
  - Wersja 1: czerwonym lub czarnym
  - Wersja 2: szarym lub czarnym
- Łokcie oraz ramiona pokryte wodoodpornym, odpornym na ścieranie materiałem w kolorze polara.
- Odpinany kaptur
- Dolny ściągacz regulowany gumką ze stoperami
- Rękawy zakończone mankietem
- Wykończenie antypillingowe
- Bez podszewki
- Dla Wersji 1 i 2: Srebrna taśma odblaskowa z tyłu i z przodu bluzy umożliwiające widoczność
- Krój unisex
- Logo ORLEN Paczka - haft przód i tył według poniżej załączonej grafiki 1.05 oraz 1.13
- Dokładne zasady branding'u i wyglądu oraz rozmiar znakowania według poniżej załączonej grafiki 1.05 oraz 1.13.



**UWAGA!**

Na czerwonych ubraniach znak marki występuje zawsze z białą ramką dookoła.

Wymiary podane w milimetrach (mm)



Bluza / polar (przód / tył)

- H1 - wysokość znaku marki z ramką H1 = 50mm
- H2 - wysokość znaku marki z ramką H2 = 30mm

**KOLORYSTYKA**

- - PANTONE 485 C
- - PANTONE 431 C
- - Trans. White C

**e) BEZREKAWNIK/KAMIZELKA (wymagany ten sam model dla obu wersji kolorystycznych)**

- Kolor bezrękawnika/kamizelki:
  - Wersja 1: czerwony Pantone 485C/U lub możliwie najbardziej zbliżony
  - Wersja 2: szary Pantone 431C/U lub możliwie najbardziej zbliżony
- Kolor logo:
  - Wersja 1: Trans. White C/U
  - Wersja 2: 485C/U, Trans. White C/U
- Materiał 100% poliestr
- Podszewka 100% poliestr
- Wypełnienie – puch syntetyczny
- Pikowana według grafiki 1.07 oraz 1.15
- Kostkowy zamek błyskawiczny na całej długości oraz w bocznych kieszeniach w kolorze:
  - Wersja 1: czerwonym lub czarnym
  - Wersja 2: szarym lub czarnym
- Dolny ściągacz regulowany gumką ze stoperami
- Zewnętrzna i wewnętrzna osłona zamka błyskawicznego
- Krój unisex
- Dla Wersji 1 i 2: Srebrna taśma odblaskowa z tyłu kamizelki umożliwiające widoczność
- Logo ORLEN Paczka - haft lub nadruk DTF przód i tył według poniżej załączonej grafiki 1.07 oraz 1.15
- Dokładne zasady brandingów i wyglądu oraz rozmiar znakowania według poniżej załączonej grafiki 1.07 oraz 1.15 z dopuszczeniem innej techniki brandingów wyszczególnionego w punkcie powyżej.



**UWAGA!**

Na czerwonych ubraniach znak marki występuje zawsze z białą ramką dookoła.

Wymiary podane w milimetrach (mm)



Bezrękawnik / kamizelka (przód / tył)

- H1 - wysokość znaku marki z ramką H1 = 50mm
- H2 - wysokość znaku marki z ramką H2 = 150mm

## KOLORYSTYKA

- - PANTONE 485 C
- - Trans. White C

**UWAGA!**

Na czerwonych ubraniach znak marki występuje zawsze z białą ramką dookoła.

Wymiary podane w milimetrach (mm)



Bezrękawnik / kamizelka (przód / tył)

- H1 - wysokość znaku marki z ramką H1 = 50mm
- H2 - wysokość znaku marki z ramką H2 = 30mm

## KOLORYSTYKA

- - PANTONE 485 C
- - PANTONE 431 C
- - Trans. White C

#### f) KURTKA PRZECIWDESZCZOWA

- Kolor czerwony Pantone 485C/U lub możliwie najbardziej zbliżony
- Kolor logo: Trans. White C / U
- Materiał dominujący: poliester
- Podszewka 100% poliester
- Wodoodporna i oddychająca tkanina zewnętrzna
- Membrana (5 000-10 000mm)
- Oddychalność (5 000- 10 000g/m<sup>2</sup>/24h)
- Wodoszczelne zamki błyskawiczne
- System wentylacji pod pachami
- Mankiety regulowane rzepem
- Wysoki kołnierz z regulowanym kapturem
- Srebrna taśma odblaskowa z tyłu i z przodu kurtki umożliwiające widoczność.
- Krój unisex
- Logo ORLEN Paczka – nadruk DTF przód i tył według poniżej załączonej grafiki 1.06
- Dokładne zasady branding i wyglądu oraz rozmiar znakowania według poniżej załączonej grafiki 1.06 z dopuszczeniem innej techniki branding wyszczególnionej w punkcie powyżej.

#### BRANDING UBRAŃ

#### Kurtka przeciwdeszczowa

1.06

##### UWAGA!

Na czerwonych ubraniach znak marki występuje zawsze z białą ramką dookoła.

Wymiary podane w milimetrach (mm)



Kurtka przeciwdeszczowa (przód / tył)

- H1 - wysokość znaku marki z ramką H1 = 50mm
- H2 - wysokość znaku marki z ramką H2 = 150mm

##### KOLORYSTYKA

- - PANTONE 485 C
- - Trans. White C

### g) SPODNI

- Kolor szary Pantone 431C/U lub możliwie najbardziej zbliżony
- Kolor logo: 485C/U, Trans. White C/U
- Materiał zawierający w składzie co najmniej 40% bawełny
- Elastyczny pas, częściowo na gumie z min. 5 szlufkami i z zapięciem na guzik
- Nogawka zwężana jak na grafice 1.08
- Zszycia na wysokości kolan jak na grafice 1.08
- Metalowy zamek w rozporku
- Kieszenie według poniżej załączonej grafiki 1.08
- Logo ORLEN Paczka – nadruk DTF według poniżej załączonej grafiki 1.08
- Dokładne zasady brandingu i wyglądu oraz rozmiar znakowania według poniżej załączonej grafiki 1.08.

#### BRANDING UBRAŃ

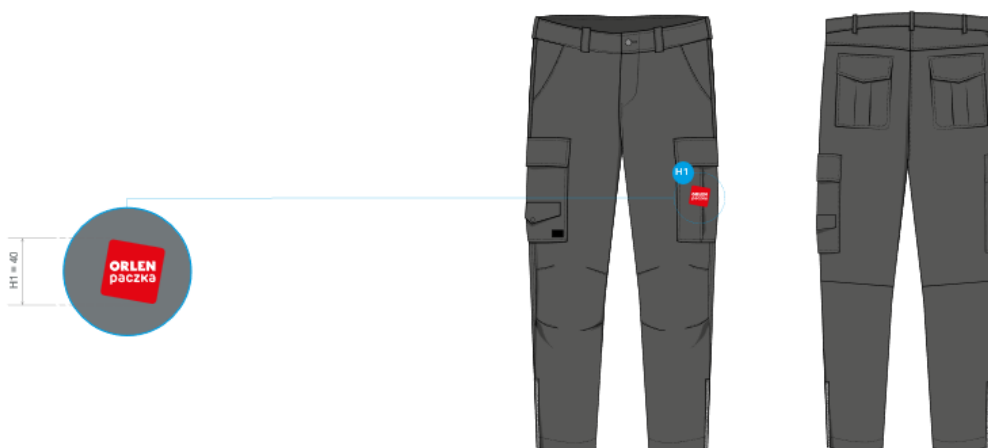
#### Spodnie z kieszeniami

1.08

##### UWAGA!

Na czerwonych ubraniach znak marki występuje zawsze z białą ramką dookoła.

Wymiary podane w milimetrach (mm)



Spodnie (przód / tył)

H1 - wysokość znaku marki z ramką H1 = 40mm

##### KOLORYSTYKA

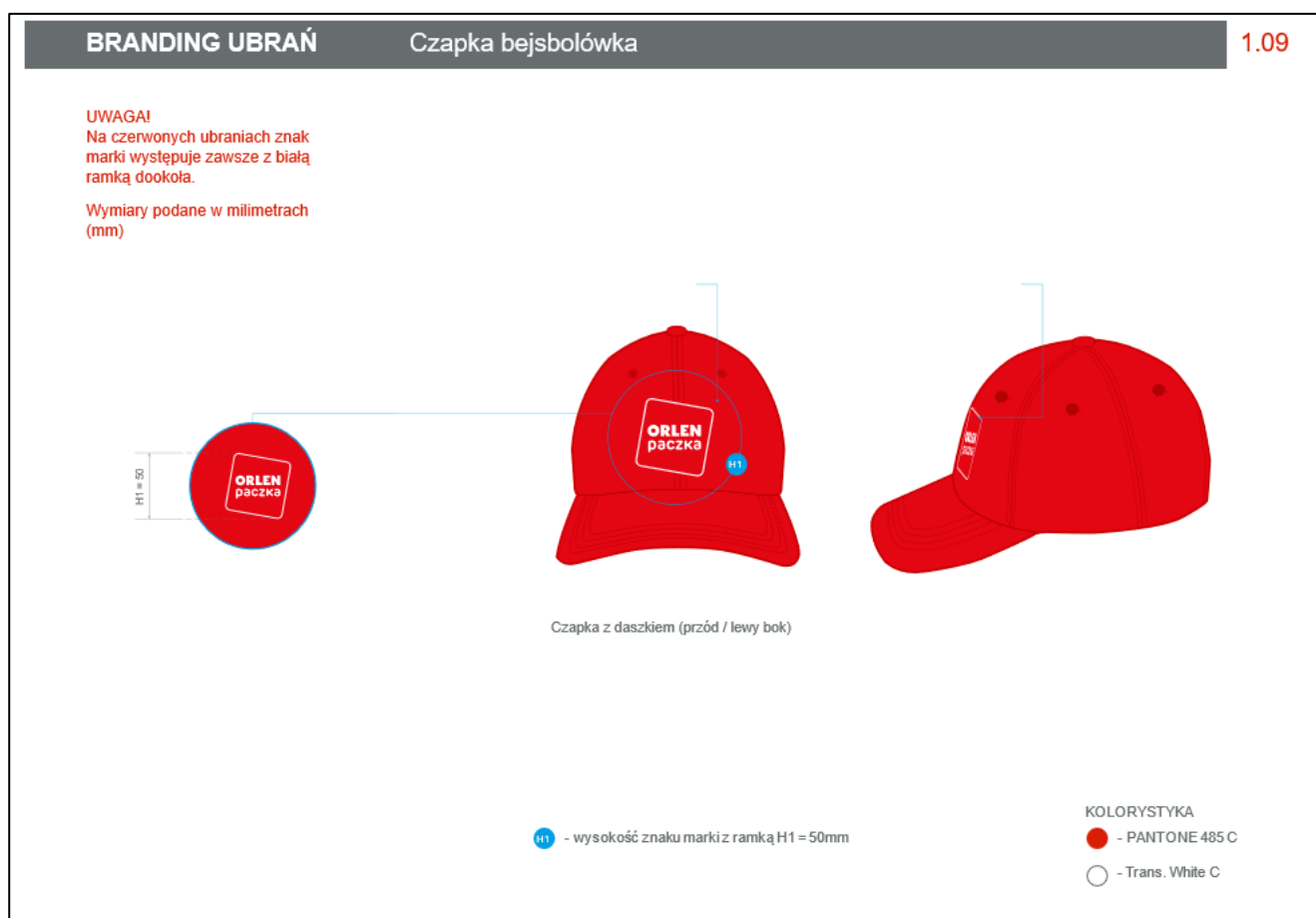
● - PANTONE 485 C

● - PANTONE 431 C

○ - Trans. White C

#### h) CZAPKA Z DASZKIEM TYPU BEJSBOLÓWKA, 6-PANELOWA

- Kolor czapki: czerwony Pantone 485C/U lub możliwie najbardziej zbliżony
- Kolor logo: Trans. White C / U
- Materiał 100 % bawełna
- Wewnętrzna szybkoschnąca opaska
- Haftowane wywietrzniki na każdym panelu
- Regulacja obwodu z tyłu czapki za pomocą rzepu lub klamry lub zapięcia plastikowego
- Profilowany daszek chroniący przed słońcem z potrójnym szwem
- Logo ORLEN Paczka - haft przód zgonie z załączoną grafiką 1.09
- Krój unisex
- Dokładne zasady brandingu i wyglądu oraz rozmiar znakowania według poniżej załączonej grafiki 1.09



#### i) CZAPKA ZIMOWA Z WYWINIĘCIEM

- Kolor czapki: czerwony Pantone 485C/U lub możliwie najbardziej zbliżony
- Kolor logo: Trans. White C / U
- Materiał bawełna lub akryl
- Krój unisex
- Logo ORLEN Paczka – haft pośredni przód zgodnie z załączoną grafiką 1.10
- Dokładne zasady brandingu i wyglądu oraz rozmiar znakowania według poniżej załączonej grafiki 1.10 z dopuszczeniem innej techniki brandingu wyszczególnionej w punkcie powyżej

**UWAGA!**

Na czerwonych ubraniach znak marki występuje zawsze z białą ramką dookoła.

Wymiary podane w milimetrach (mm)



Czapka zimowa z dzianiny (przód / lewy bok)

H1 - wysokość znaku marki z ramką H1 = 50mm

**KOLORYSTYKA**

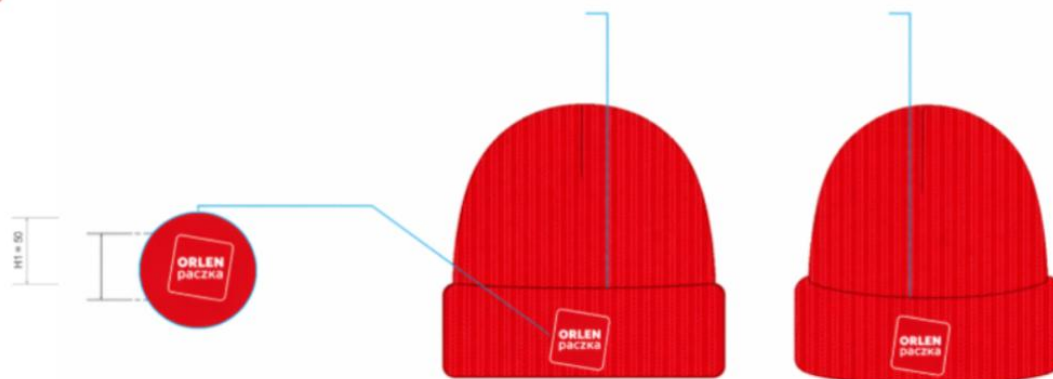
● - PANTONE 485 C

○ - Trans. White C

**UWAGA!**

Na czerwonych ubraniach znak marki występuje zawsze z białą ramką dookoła.

Wymiary podane w milimetrach (mm)



Czapka zimowa z dzianiny (przód / lewy bok)

H1 - wysokość znaku marki z ramką H1 = 50mm

**KOLORYSTYKA**

● - PANTONE 485 C

○ - Trans. White C